

BIOIGEN



Die Biolgen Linie bietet eine bioökologische Lösung zur Bekämpfung und Vorbeugung von Haut- und Intimbereichentzündungen dank der in den Produkten enthaltenen Grapefruitkern- und Keuschbaumextrakte. Ihre natürliche Zusammensetzung spielt eine wirksame präventive und lindernde Wirkung bei Juckreiz oder Brennen und liefert lokalen Schutz für empfindliche, zarte und leicht irritierbare Haut.



BEMA



KANDIDOSE

Es handelt sich um eine Entzündung der Vaginalzone, die durch einen Pilz ausgelöst wird: *Candida Albicans*.

Diese Pilzart lebt gewöhnlich in den Vaginalschleimhäuten, unter besonderen Umständen jedoch, wenn die Effizienz des Immunsystems beeinträchtigt ist, kann sie sich übermäßig vermehren, was zur Krankheit führt, da die Abwehrkräfte des Organismus überwunden werden.

Es gibt viele Faktoren, die den pH-Wert der Scheidenflora verändern, was einer Kandidose den Weg bereitet, aber die risikoreichsten sind hormonelle Veränderungen (während der Schwangerschaft, bei Einnahme von Kontrazeptiva oder Antibiotika, an Menstruationstagen) und warm-feuchtes Ambiente fördernde Faktoren (wie eng anliegende Kleidung, Nylonstrumpfhosen, bunte und synthetische Unterwäsche).

Andere Ursachen, die zum Ausbruch der Krankheit führen, sind chemische Angriffe in Form von Seifen, Diabetes, Hormonstörungen, Chlor in Schwimmbädern oder nicht korrekte Hygiene.

Darüber hinaus kann die Kandidose durch Geschlechtsverkehr und auch auf dem Vererbungsweg weitergegeben werden.

Im weiblichen Genitalbereich ruft die Kandidose weißliche, geruchlose Ablagerungen, Scheiden- und Vulvaentzündungen, Rötungen, extremen Juckreiz oder starkes Brennen hervor.

Zudem kommt es häufig zu vermindertem oder gesteigertem Harnausscheidungsbedürfnis und Schmerzen während des Geschlechtsaktes.

Beim Mann hingegen manifestiert sich die Kandidose mit einer Entzündung von Eichel oder Vorhaut bei gleichzeitigem Juckreiz. In Extremfällen können sich die Hautinfektionen zu einer Vorhautverengung mit Eiterbildung weiterentwickeln. In den meisten Fällen ist bei männlichen Formen der Erkrankungen nichts zu sehen.



BIOIGEN

GEL

Biolgen Gel ist ein sanftes Produkt, das den pH-Wert der Schleimhäute nicht alteriert, die Haut in Intimzonen nicht reizt und dazu beiträgt, die physiologische Bakterienflora unverändert beizubehalten.

Aufgrund der vielen natürlichen Elemente, die das Präparat enthält, übt es eine die Gleiteigenschaften fördernde und weich machende Wirkung aus, die hilft, Reizungen, Brennen und anderen unangenehmen Erscheinungen im Genitalbereich vorzubeugen.

Gebrauchshinweis: Das Gel auf den zu behandelnden Bereich auftragen. Äußere Anwendung.

NUR NATÜRLICHE INHALTSSTOFFE

Wasser, gereinigt; pflanzliches Glycerin; biologischer Aloeextrakt; Keuschbaumextrakt; Grapefruitkernextrakt mit natürlicher antibakterieller Wirkung; Extrakt aus Japanischem Geissblatt; Polysaccharid-Bemaglukan aus Zucker; natürlicher Gummi.



BIOIGEN

SAPONE PER L'IGIENE INTIMA

BIOIGEN SEIFE FÜR DIE INTIMPFLEGE

Körperreinigungsmittel, das mit seinen ausschließlich natürlichen Inhaltsstoffen für einen korrekten Schutz der Intimbereiche sorgt.

Das Präparat reinigt wirksam und sanft, ohne die Gewebe zu irritieren; es beeinträchtigt das Intim-Ökosystem nicht und normalisiert den pH-Wert der Haut, der Frische und Wohlbefinden und verliehen wird. Zudem wirkt es nachhaltig als Deodorant.

Die korrekte Reinigung der Schleimhäute hilft, dem Auftreten von Entzündungen vorzubeugen, und sichert damit täglichen Schutz und Prävention.

Gebrauchshinweis: Ein wenig Seife auf die Intimbereiche auftragen und sanft massieren, anschließend mit Wasser abspülen. Äußere Anwendung.

NUR NATÜRLICHE INHALTSSTOFFE

Wasser, gereinigt; nicht ionische und amphotere Tenside aus Kokos; Keuschbaumextrakt; biologisches Mandelöl, biologisches Neemöl; Grapefruitkernextrakt mit natürlicher antibakterieller Wirkung; Extrakt aus Japanischem Geissblatt mit natürlicher antibakterieller Wirkung; reines Vitamin E; Zitronensäure; Duftkomplex aus pflanzlichen ätherischen Ölen.





BIOIGEN SPRAY

Biolgen Spray ist ein vollständig natürliches Produkt, das bei Rötungen und Irritationen in Intimbereichen wirksam ist.

Seine Zusammensetzung wirkt präventiv und lindernd im Fall von Juckreiz oder Brennen; das Präparat eignet sich als lokaler Schutz für empfindliche, zarte und leicht reizbare Haut. Es verändert die physiologische Bakterienflora nicht und hilft eine ausgeglichene Hydratisierung der Haut beizubehalten. Erfrischende und nachhaltige Deodorant-Wirkung.

Gebrauchshinweis: Den Spray auf den zu behandelnden Bereich aufbringen
Äußere Anwendung.

NUR NATÜRLICHE INHALTSSTOFFE

Wasser, gereinigt; biologischer Aloeextrakt; Extrakt aus Japanischem Geissblatt; Keuschbaumextrakt;
Grapefruitkernextrakt mit natürlicher antibakterieller Wirkung; Polysaccharid-Bemaglukan aus Zucker.



KEUSCHBAUMEXTRAKT (VITEX AGNUS-CASTUS)

Es handelt sich um einen Komplex „pflanzlicher Endorphine“, die aus den Scheinbeeren des Keuschbaumes, auch Mönchspfeffer genannt, extrahiert werden. Ideal ist dieses Präparat für die weibliche Intimpflege. Hormonelle Umstellungen während der Menstruation, Schwangerschaft, Menopause oder Einnahme der Pille können sich auf das natürliche Gleichgewicht der Haut negativ auswirken. Diese Veränderungen greifen auch in den Intimbereichen und rufen häufig ein unangenehmes Gefühl der Trockenheit hervor. Des weiteren kommt es zu Juckreiz und in ernsteren Fällen auch zu Entzündungen. Der Keuschbaum liefert nun einen natürlichen Hautschutz, wodurch Entzündungen vorgebeugt und eine ausgewogene Hydratisierung sichergestellt wird.

Deutscher Name: Keuschbaum, Mönchspfeffer

Familie: Lippenblütengewächse

Beschreibung: Bis zu 6 m hoher Strauch. Kleine rosa oder violette Blüten. Die Frucht ist eine leicht längsförmige Scheinbeere. Bedeutung als Heilpflanze: Die reifen, getrockneten Früchte enthalten Iridoidglykoside, Flavonoide und Diterpene. Es scheint, dass das Prämenstruelle Syndrom wirksam damit behandelt wird.

Kurioses: In der Vergangenheit wurde dieser Pflanze eine libidohemmende Funktion zugeschrieben.

Therapeutische Eigenschaften des Keuschbaumes: ein Bericht aus dem "British Medical Journal" (22/02/2001)

Die Pflanze steht heute im Mittelpunkt der Untersuchungen in Funktion ihrer möglichen Anwendung zur Behandlung des Prämenstruellen Syndroms, das – so wird angenommen – durch eine Störung im Hormonhaushalt bedingt ist.

Die charakteristischen Symptome dieser typisch weiblichen Problematik sind Instabilität, Kopfschmerzen, Brustschmerzen, Zurückhaltung von Flüssigkeiten und Stimmungsschwankungen, allesamt Faktoren, die den normalen Tagesablauf unmöglich machen oder zumindest stark einschränken können.

Das "British Medical Journal" hat vor ein paar Jahren die Ergebnisse einer Studie veröffentlicht, im Rahmen derer die Wirksamkeit und Verträglichkeit des Trockenextraktes der Keuschbaumfrüchte mit einem Placebo bei an PMS leidenden Frauen verglichen wurden: 170 Frauen im Durchschnittsalter von 36 Jahren und mit regelmäßigem Zyklus bekamen eine Tablette am Tag während drei aufeinander folgender Zyklen. Die Resultate haben eine gute Verträglichkeit und Erleichterung der Beschwerden gezeigt.

Eine weitere Versuchsreihe wurde an 1.634 Frauen durchgeführt, denen ebenso ein Fruchtextrakt der Pflanze verabreicht wurde: Auch in diesem Fall hat sich eine gute Verträglichkeit und hervorragende Wirksamkeit erwiesen.



CHARAKTERISIERENDE INHALTSSTOFFE

BEMAGLUCAN

Bemaglucan ist ein hoch effizienter biologischer Wirkstoff, der in der Lage ist, die Immunkräfte des Organismus und damit die Resistenz gegen bakterielle Infektionen zu stärken. Er stimuliert die Zellregeneration und verbessert die Produktion von Fibroblasten und Keratinozyten der Haut und Schleimhäute. Er lindert Juckreize und übt eine entzündungshemmende Wirkung aus, sodass die Gewebe vor den schädlichen Auswirkungen des Oxidationsstress geschützt werden. Zudem bildet er eine Schutz- und Gleitschicht.

Bemaglucan ist ein innovativer Wirkstoff (Polysaccharid), der aus der Interaktion von *Saccharomyces Cervisiae* (Hefe) und einer Trägermischung aus Hafer, Gerste und Weizen gewonnen wird.

Dieses Präparat regt die Immunabwehr an.

Das aus der Hefe gewonnene Glucan aktiviert die Makrophagen, Neurophile und anderen Zellen, an deren Oberfläche sich -Glucan-Rezeptoren befinden. Auf diese Weise werden die Abwehrmechanismen des Gastes stimuliert. Der Wirkstoff wurde auch in geringen Dosen bei der Wundheilung, in der Immunologie und Onkologie beobachtet. Er hat sich als sehr gut verträglich erwiesen, und seine Aktivität an den für das Immunsystem zuständigen Zellen der Haut konnte eindeutig festgestellt werden.

Biologisches MANDELÖL

(INCI-Bezeichnung: *Prunus Amigdalus Dulcis*)

Inhaltsstoffe: Triglyceride (ca. 30 %) fast zur Gänze bestehend aus ungesättigten Fettsäuren (Öl- und Linolsäure), ansonsten Proteide und Polysaccharide.

Eigenschaften: weich machend, feuchtigkeitsspendend, abschwellend.



CHARAKTERISIERENDE INHALTSSTOFFE

EXTRAKT AUS PAMELMUSENKERNEN (*Citrus Grandis* L.)

Ist ein Antimikrobiotikum mit breitem Spektrum (Gram + und Gram -), welches als aktive Wirkstoffe Ascorbinsäure (Vitamin C), zusammengesetzte quaternäre Polyphenole und Aminosäuren enthält, die eine starke antivirale und antimykotische Wirkung entfalten. Das Extrakt ist angezeigt bei bakteriellen Infektionen von Salmonellen, *E. Coli*, *Vibrio Cholerae*, Staphilokokken, Streptokokken, Chlamydien, *Shigella Dysenteriae*.

Es wird verwendet als keimtötendes Desinfektionsmittel in Krankenhäusern und im Wasser, um die Bildung von Algen und Schimmel zu unterbinden. Es ist ein Antimikrobiotikum mit sehr geringer Toxizität.

Biologischer ALOEEXTRAKT

Aloe besteht zumeist aus 99 % Wasser und weist einen Feststoffanteil aus Polysacchariden (Acemannan, Pektine, Hemicellulosen, Glucomannan, Mannose-Derivate), Aminosäuren, Sterolen, Enzymen, Tanninen usw. auf.

Wegen ihrer feuchtigkeitsspendenden, weich machenden und lindernden Wirkung findet sie Einsatz in Produkten für die topische Anwendung, aber diverse Untersuchungen haben es sich zur Aufgabe gemacht, die vielen weiteren Eigenschaften, die der Pflanze zugesprochen werden (immunstimulierende, antivirale, wundheilende, entzündungshemmende Funktion), zu erforschen. Wissenschaftliche Belege gibt es bereits zugunsten der wundheilungsfördernden und antiphlogistischen Wirkung, gewisse Effekte bei der Behandlung von Strahlungsschäden und Verbrennungen ersten und zweiten Grades scheinen ebenso nachgewiesen.

Bema verwendet den Trockenextrakt 200:1 (Droge-Extrakt-Verhältnis), der kein Wasser enthält und wesentlich konzentrierter als herkömmliches Aloe-Gel ist.



CHARAKTERISIERENDE INHALTSSTOFFE

Vitamin E

Es kommt von Natur aus in sehr vielen Früchten und Getreidearten vor; erinnert sei nur an Weizenkeime, Pflanzenöle und grünblättrige Gemüsesorten.

Vitamin E ist ein wichtiges Antioxidans.

Es ist ohne jegliche Nebenwirkungen und nimmt an den Reparatur- und Regenerationsprozessen der Gewebe teil; zudem wirkt es hydratisierend.

Das Vitamin beugt der frühzeitigen Hautalterung vor und schützt die Haut vor dem Angriff freier Radikale.

Es besitzt lindernde Eigenschaften und bewahrt die Haut vor UV-Strahlenschäden.

Es hilft bei der Heilung von verschiedenen Hautproblemen wie Juckreiz, Geschwüren, leichten Verletzungen und leichten Verbrennungen.

Bema verwendet die reine, nicht verdünnte Form, um bessere Wirkungen damit zu erzielen.

Bioökologisches NEEMÖL

Das bioökologische NEEMÖL wird extrahiert aus den Samen von Azadirachta Indica, einem Baum, der in Indien und Südamerika wächst und seit jeher in der Ayurveda-Medizin und jetzt auch in der homöopathischen Medizin verwendet wird. Das Neemöl hemmt die Bildung von Bakterien und Pilzen und wirkt bei den üblichen Hautkrankheiten ohne Nebenwirkungen. Es ist Feuchtigkeit spendend, regenerierend und restrukturierend, antiseptisch und Insekten abweisend dank seines Hauptwirkstoffes, dem AZADIRACHTIN; einer Verbindung der Familie der Limonoiden, das im lymphatischen System des Neem vorkommt.

Das Neem stimuliert auch das Immunsystem auf allen Ebenen und hilft dem Körper, eine Infektion zu bekämpfen noch bevor es das Immunsystem selbst tut. Es begünstigt nämlich die Produktion von T-Helferzellen (der Thymusdrüse), welche Infektionen bekämpfen. Das Neem ist also ein natürliches Antibiotikum, das die Mikroorganismen und die für die Gesundheit des Körpers notwendige bakterielle Flora nicht zerstört.



BIOIGEN

100% NATÜRLICHEN URSPRUNGS

Die Produkte sind pflanzliche Extrakte aus biologischem Anbau

OHNE SLS/SLES

Tenside aus Kartoffeln, Mais, Kokos und Palme in Form von Alkyl-Polyglukoside, die vom toxologischen Gesichtspunkt aus unschädlich und komplett biologisch abbaubar sind.

OHNE KONSERVIERUNGSMITTEL

Anstatt synthetischer Konservierungsmittel werden Auszüge von Pampelmusensamen, Weide, Vitamin E und Phytostab (aus der Forschung von Bema) verwendet.

OHNE OGM

Es werden keine genetisch veränderten Rohstoffe verwendet.

OHNE POLARE LÖSUNGSMITTEL

Die Bema Purextrakte aus der Bema Forschung sind eine revolutionäre Methode der Extraktion mit CO2 im Superkritischen System.

DERMATOLOGISCH GETESTET

Die dermatologischen Tests wurden von der Universität in Ferrara durchgeführt.

OHNE TIERVERSUCHE

Anstelle von Tierversuchen wurden alternative Tests (HET-CAM Test, PATCH Test etc.) durchgeführt.

MIKROBIOLOGISCH KONTROLLIERT

Es werden zahlreiche mikrobiologische Tests und Challenge Tests durchgeführt, um die Sterilität und die Haltbarkeit des Produktes zu kontrollieren.



BIOIGEN

**NICHEL CHROME
AND COBALT
TESTED**

DERMATOLOGISCHER NICKEL-/ CHROM-/ KOBALTTEST

Unsere Produkte sind frei von KOBALT, CHROM und NICKEL.

Die Allergische Kontaktdermatitis (ACD) ist ein häufig auftretendes hautmedizinisches Ereignis und wird durch die Eindringung eines oder mehrerer Allergene in die Haut verursacht, gegen die der Patient in der Vergangenheit sensibilisiert wurde. In den letzten Jahren haben die durch Kosmetika und Arzneimittel ausgelösten Kontaktallergien, die sowohl lokale als auch systemische Reaktionen hervorrufen können, großes Interesse geweckt.

Zu den Substanzen, die am stärksten an der Genese der ACD involviert sind, gehören:

- Nickel, das wegen seiner weiten Verbreitung eine primäre Rolle spielt
- Chrom
- Kobalt

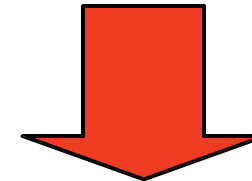
Die Nickelallergie (allergische Dermatitis) ist die häufigste Form der Kontaktallergien in den westlichen Ländern. Sie betrifft 10 % der Bevölkerung, in der Hauptsache Frauen, weil Nickel in unreiner Form nicht nur in Schmuck und Modeschmuck sondern auch in vielen Kosmetik- bzw. Beautyartikeln wie Lidschatten, Maskara, Lippenstift, Make-up, Reinigungsmilch, Feuchtigkeits- und Nährcremes, Haarspray und Haarfärbemittel vorkommt. Auch Chrom und Kobalt, die allerdings weniger genau untersucht wurden, kommen oft in Kosmetika vor und sind mitunter hoch allergen.

Diese Metalle finden nämlich weit gestreuten Einsatz, d.h. die Wahrscheinlichkeit der Sensibilisierung während der Arbeit oder Hausarbeit ist hoch (alle drei genannten Substanzen sind in Waschmitteln enthalten). Und wenn die Sensibilisierung einmal stattgefunden hat, reicht der Kontakt zu Mindestmengen, um die Reaktion auszulösen. Die Vermehrung der Kontaktallergien ist zweifellos ein Problem. Erklären zu können, dass keine bekannt allergenen Stoffe in einem Produkt festgestellt werden, bedeutet daher sicher einen Vorteil vor allem für Make-ups oder Cremes, die über lange Stunden mit der Haut in Berührung bleiben.



BIOIGEN

**100% natürlich
mit biologischen Extrakten
ohne Konservierungs- und Farbstoffe
mit aktiven Prinzipien, die ohne
synthetische Lösungsmittel
hergestellt werden**



**BESTEHEND AUS NATÜRLICHEN
INHALTSSTOFFEN UND PFLANZLICHEN
EXTRAKTEN AUS BIOLOGISCHEM ANBAU
ZUM SCHUTZ DER GESUNDHEIT VON
MENSCH UND NATUR.**



BIOIGEN

OHNE LÖSUNGSMITTEL IN SUPERKRITISCHEM CO₂ GEWONNENE EXTRAKTE: BEMA PUREEXTRACTE

Die BEMA PUREEXTRACTe stellen eine neue Generation an Wirkstoffen dar, die durch Extraktion mit CO₂ in einem SUPERKRITISCHEN System, d.h. unter kontrollierten Druck- und Temperaturbedingungen und ohne Einsatz von polaren Lösungsmitteln wie Alkohol, Propylenglykol, Glycerin oder anderen auch synthetisch hergestellten Auszugsstoffen gewonnen werden, die mit den in der Pflanze vorhandenen Wirkstoffen interagieren könnten. Beim Einsatz von polaren Lösungsmitteln beispielsweise denaturieren Vitamine.

VORTEILE der BEMA PUREEXTRACTE

Die superkritischen Fluida stellen im Vergleich zu herkömmlichen synthetischen polaren Lösungsmitteln wie Ethylalkohol, Propylenglykol, Ethyläther, Glycerin usw. eine vorteilhafte Alternative dar. Die auf superkritischen Fluida basierenden Prozesse verbrauchen wesentlich weniger Energie als jene, die mit organischen Lösungsmitteln ablaufen, weil sie ohne hohe Temperaturen und ohne die Zustandsveränderung der Destillation und Kondensation auskommen.

Sie sind sicherer als die organischen Verbindungen, die auch vom Unfall- und Umweltschutz her bedenklich sind, weil viele von ihnen flüchtig, leicht entzündlich und toxisch sind. CO₂ hingegen ist reichlich vorhanden, billig und einfach zu transportieren. Darüber hinaus ist es atoxisch, da es von den in der Natur lebenden Organismen produziert und metabolisiert wird. Das bedeutet, dass es keine Gefahr der Umweltverschmutzung gibt und dass keine giftigen Residuen im Endprodukt sind. Das superkritische CO₂ funktioniert gut bei Temperaturen, die die wärmeempfindlichen biologischen Verbindungen und Verbindungen, die auf polare Lösungsmittel mit Denaturierung reagieren (Vitamine und essentielle Fette), intakt lassen.



BIOIGEN

OHNE KONSERVIER- und FARBSTOFFE

Anstelle normaler Konservierungsmittel synthetischer Herkunft werden verwendet:

Phytostab (ein von der Bema Forschung entwickelter Fraktionskomplex natürlicher ätherischer Öle)

Grapefruitkernextrakt

Weidenrinde

Vitamin E

Diese natürlichen Substanzen sind in der Lage, die Entstehung von Mikroorganismen sowohl in den Produkten als auch auf der Haut zu unterbinden und darüber hinaus als funktionelle Wirkstoffe zu agieren.

Kein Farbstoff wird in die Produkte eingeführt; ihre intensive Färbung ergibt sich aus der hohen Konzentration von STANDARDISIERTEN Trockenextrakten. Die eventuelle Präsenz von kleinen farbigen Partikeln hat keinen Einfluss auf die Qualität und Wirksamkeit des Produktes, sie bezeugt vielmehr die Natürlichkeit und hohe Konzentration der Wirkstoffe.

PHYTOSTAB

Bei diesem Spitzenpräparat der Bema Forschung handelt es sich um einen effizienten Mikrobenwachstumshemmer, der in einem speziellen Verfahren unter Einsatz von STANDARDISIERTEN Aromawirkstoffen hergestellt wird. Nachdem letztere Fraktionen von ätherischen Ölen sind, gilt Phytostab als Duftkomplex (Parfum) und wird daher nicht unter den Konservierstoffen gemäß italienischem Gesetz Nr. 713 Anhang V klassiert.

Der Komplex ist in der Lage, die Entwicklung von Mikroorganismen sowohl in den Cremes als auch auf der Haut zu inhibieren. Er zeichnet sich durch seinen Duft aus, der an Vanille und Mandeln erinnert, und wirkt gegen Gram+ - und Gram- -Bakterien, Hefe- und Fadenpilze. Das Präparat ist weder hautreizend noch -sensibilisierend und ruft auch keine Irritation der Augenschleimhäute hervor.



BIOIGEN

EXTRAKT AUS PAMELMUSENKERNEN (Citrus Grandis L.)

Ist ein Antimikrobiotikum mit breitem Spektrum (Gram + und Gram -), welches als aktive Wirkstoffe Ascorbinsäure (Vitamin C), zusammengesetzte quaternäre Polyphenole und Aminosäuren enthält, die eine starke antivirale und antimykotische Wirkung entfalten. Das Extrakt ist angezeigt bei bakteriellen Infektionen von Salmonellen, E. Coli, Vibrio Cholerae, Staphilokokken, Streptokokken, Chlamydien, Shigella Dysenteriae.

Es wird verwendet als keimtötendes Desinfektionsmittel in Krankenhäusern und im Wasser, um die Bildung von Algen und Schimmel zu unterbinden. Es ist ein Antimikrobiotikum mit sehr geringer Toxizität.

EXTRAKT DES JAPANISCHEN GEISSBLATTES

Lonicera Japonica

Es handelt sich um eine antimikrobielle Substanz, die gegen Staphylococcus Aureus, Pseudomonas Aeruginosa und Escherichia Colibakterien auf der Haut wirkt.

Der Stoff besitzt eine ausgeprägt antibakterielle, fiebersenkende, entzündungshemmende und blutdrucksenkende Wirkung.

VITAMIN E

Es kommt von Natur aus in sehr vielen Früchten und Getreidearten vor; erinnert sei nur an Weizenkeime, Pflanzenöle und grünblättrige Gemüsesorten.

Vitamin E ist ein wichtiges Antioxidans.

Es ist ohne jegliche Nebenwirkungen und nimmt an den Reparatur- und Regenerationsprozessen der Gewebe teil; zudem wirkt es hydratisierend.

Das Vitamin beugt der frühzeitigen Hautalterung vor und schützt die Haut vor dem Angriff freier Radikale.

Es besitzt lindernde Eigenschaften und bewahrt die Haut vor UV-Strahlenschäden.

Es hilft bei der Heilung von verschiedenen Hautproblemen wie Juckreiz, Geschwüren, leichten Verletzungen und leichten Verbrennungen.

Bema verwendet die reine, nicht verdünnte Form, um bessere Wirkungen damit zu erzielen.



BIOIGEN

CHEMISCH-SYNTHETISCHE KONSERVIERUNGSMITTEL

Zu den Inhaltsstoffen mit dem schlechtesten Ruf zählen:

Halogene organische Verbindungen

Die als Konservierungsmittel eingesetzten Substanzen häufen sich in der Umwelt und können Allergien hervorrufen; einige stehen sogar im Verdacht, krebserregend zu sein; sie werden auf den Etiketten unter den mit „Brom“, „Jod“ oder „Chlor“ zusammengesetzten Bezeichnungen wie Methylchloroisothiazolinon angeführt.

Formaldehyd

Zahlreiche Konservierungsmittel enthalten Formaldehyd oder Substanzen, die als Spaltprodukt Formaldehyd bilden; es handelt sich um einen irritierenden, krebserregenden Stoff, der die Haut zum Altern bringt und Allergien auslösen kann.

CHARAKTERISIERENDE INHALTSSTOFFE

Ein Allergen löst natürlich nicht bei allen Menschen Allergien aus. Ebenso wenig manifestiert es seine Wirkung unmittelbar nach der Verwendung, sondern erst nach einer gewissen Zeit, die von Individuum zu Individuum variiert. Das heißt, es kann sein, dass ein bestimmtes kosmetisches Mittel, das Jahre lang problemfrei in der Anwendung war, plötzlich akute Allergieformen verursacht.

Die EWG hat deshalb die Deklaration aller Inhaltsstoffe eines Kosmetikums in Reihenfolge ihres Anteils zur Pflicht gemacht. Das Verzeichnis muss auf allen Produktverpackungen aufscheinen; leider sind hierbei die so genannten INCI-Bezeichnungen (International Nomenclature of Cosmetic Ingredients) zu verwenden, die im Allgemeinen nicht bekannt sind.

ICEA AIAB ZERTFIKAT

Bema Cosmetici hat das bio-ökologische Zertifikat von ICEA (Institut für ethische u.umweltbewusste Zertifizierung) – AIAB (Italienische Vereinigung für biologische Landwirtschaft), die den Schutz der menschlichen Gesundheit und der Umwelt garantieren, da alle verwendeten Rohstoffe natürlichen Ursprungs sind und zur Reduktion der Umweltbelastung beitragen. Ein Produkt gilt dann als „biologisch“, wenn bei der Herstellung in keiner Phase chemische Produkte verwendet werden.



BIOIGEN

EIGENSCHAFTEN DER ÖLE

DAS PRÄPARAT ENTHÄLT KEINE SYNTHETISCHEN ÖLE WIE BSPW. PARAFFINE, VASELIN, MINERALÖL, SILIKONÖL usw.

Paraffine

Paraffin, Vaseline, Mineralöl und Silikonöl sind Erdölprodukte; sie hinterlassen zwar ein angenehmes Gefühl auf der Haut, können aber die Poren verstopfen; einige dieser Derivate sammeln sich mitunter in der Leber, in den Nieren oder den Lymphdrüsen.

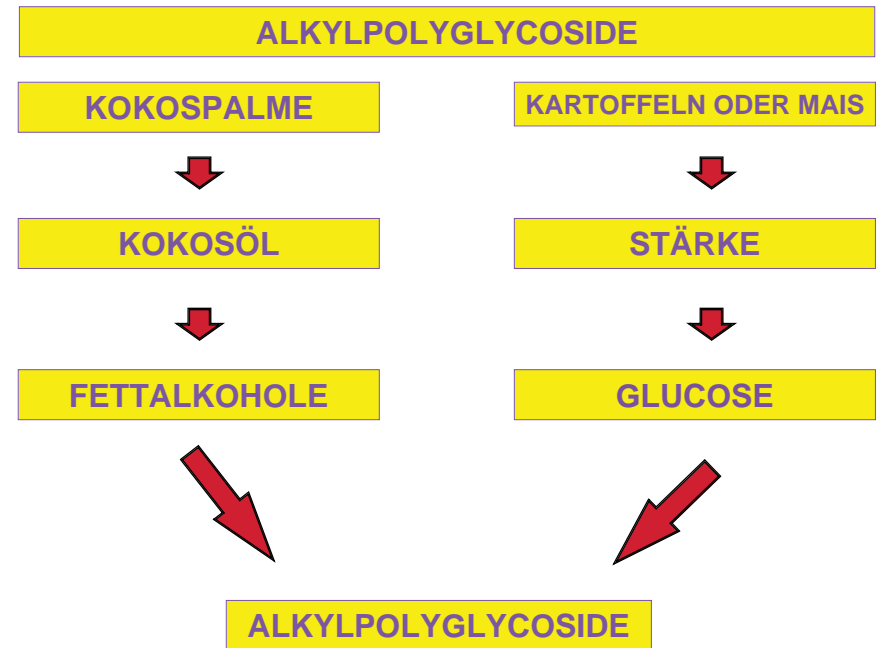
EIGENSCHAFTEN DES REINIGUNGSMITTELS

- SANFTE WIRKUNG AUF DIE HAUT: nicht irritierend, nicht sensibilisierend, atoxisch, nicht allergisierend, nicht mutagen, keine Augenreizung hervorrufend
- GUTE REINIGUNGSLEISTUNG
- GUTE SCHAUMBILDUNG
- AUSGEPRÄGTE HYDRATISIERUNG
- SICHERE ANWENDUNG
- NICHT UMWELTSCHÄDLICH (zu 100 % biologisch abbaubar)
- WIRKSAM AUCH BEI HARTEM WASSER (kalkhaltigem Wasser)
- REINIGUNGSMITTEL AUF DER BASIS VON SLS/SLES BLEIBEN MINDESTENS 5 TAGE AUF DER HAUT, BEVOR SIE VOLLSTÄNDIG ABGEBAUT SIND. DER FÜR REIZUNGS-AUSLÖSENDE PRODUKTE TYPISCHE SCHWELLENEFFEKT WIRD ELIMINIERT. DIE ACYLGLUTAMATE UND DIE ALKYL-POLYGLYCOSIDE HABEN DIE EIGENSCHAFT, DIE AUFNAHME VON SLS/SLES ÜBER DIE HAUT BIS ZU 55 % ZU REDUZIEREN, SODASS EINE VON DER IRRITATION HER VÖLLIG VERNACHLÄSSIGBARE MENGE AUF DER HAUT ZURÜCKBLEIBT

(Studien, die am XXI. Internationalen Kongress IFSCC in Berlin 2001 von Sugar und Schumacker vorgestellt wurden).



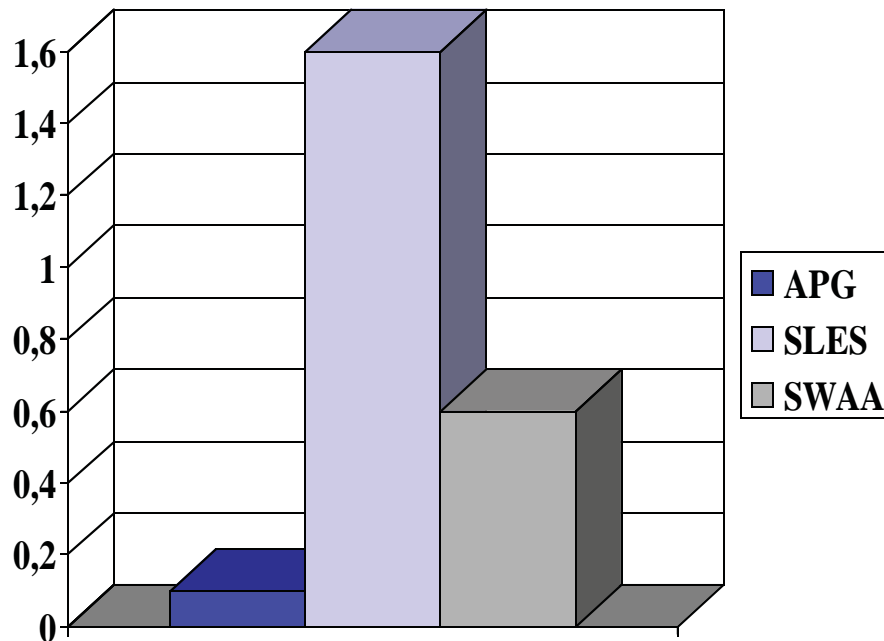
BIOIGEN





BIOIGEN

APG: TEST DER SCHLEIMHAUTKOMPATIBILITÄT-CAM
in-vitro-Test: Vergleich zwischen NATRIUMLAURYLETHERSULFAT (SLES), ALKYLPOLYGLYCOSIDE (APG) und AMPHOTEREM TENSID AUS MANDELÖL (SWAA)



BIOIGEN

EIGENSCHAFTEN DES REINIGUNGSMITTELS

Die Tenside sind **ALKYLPOLYGLYCOSIDE**

UMWELTFREUNDLICH

HOHE AEROBE UND ANAEROBE BIOLOGISCHE
ABBAUBARKEIT

NIEDRIGE ÖKOTOXIZITÄT

Einsatz von ERNEUERBAREN ROHSTOFFEN

Keine Rohstoffe PETROCHEMISCHEN URSPRUNGS

OPTIMALE HAUTVERTRÄGLICHKEIT

GERINGE KUTANE TOXIZITÄT

GERINGE ERZEUGUNGSKOMPLEXITÄT und daher
VERMINDERTER

ENERGIEVERBRAUCH bei der Produktion

FREI VON STICKSTOFF / ETHYLENOXID

FREI VON KONSERVIERUNGSMITTELN



BIOIGEN

NEGATIVE EIGENSCHAFTEN VON HERKÖMMLICHEN KÖRPERREINIGUNGSMITTELN

Synthetische Tenside

Die am meisten verwendeten und diskutierten sind Natriumlaurylathersulfat und Natriumlaurylsulfat; sie sind sehr aggressiv und dienen vor allem zur Entfettung und Spülung von Motoren und Werkstattböden; sie finden Anwendung in Geschirrspülmitteln und Bodenreinigern; ebenso in Kosmetika sind sie zu geringen Anteilen enthalten und auch in Zahnpasten kommen sie vor.

Aus den toxologischen Tests geht hervor, dass SLES / SLS auf die Haut sehr stark irritierend wirkt, dass es schädlich für die Augen ist, dass es die Durchlässigkeit der Hornhautschicht erhöht, dass es wasserverunreinigend ist und sich in im Wasser lebenden Organismen ansammeln kann.

Ein Allergen löst natürlich nicht bei allen Menschen Allergien aus. Ebenso wenig manifestiert es seine Wirkung unmittelbar nach der Verwendung, sondern erst nach einer gewissen Zeit, die von Individuum zu Individuum unterschiedlich ist. Das heißt, es kann sein, dass ein bestimmtes kosmetisches Mittel, das Jahre lang problemfrei in der Anwendung war, plötzlich akute Allergieformen verursacht.

Das SLES / SLS wird als potentiell erbgutverändernder und fortpflanzungsgefährdender Stoff untersucht. Laut Daten aus dem „Verzeichnis toxischer Effekte von chemischen Substanzen“ (1998) geht hervor, dass SLES / SLS irritierend, mutagen (d.h. in der Lage ist, genetische Veränderungen in lebenden Organismen anzustoßen), betäubend und von negativer Auswirkung auf das Reproduktionssystem ist.

Über Hautkontakt scheint SLES / SLS in den Körper eindringen und Restkonzentrationen in verschiedenen Organen wie Herz, Lunge, Leber und Gehirn anlagern zu können, sodass langfristig schädliche Auswirkungen an lebenden Organismen zu befürchten sind.

MEA, DEA und TEA. In Körperreinigungsmitteln (Shampoo, Badeschaum usw.) finden sich häufig diese Aminoalkohole, die Syntheseprodukte sind und im Zusammenspiel mit Stickstoff enthaltenden künstlichen Konservierungsmitteln Nitrosamine bilden. Die Nitrosamine sind gesundheitsschädliche Elemente und Hautkrebsverursacher.

SLES und SLS sind an sich nicht kanzerogen, aber in Kombination mit anderen Verbindungen auf Stickstoffbasis (MEA, DEA, TEA) führen sie zur Bildung der genannten Nitrosamine, die krebserregend sind.

ÖKOLOGISCHE UND UMWELTRELEVANTE NACHRICHTEN

Sie enthalten biologische Extrakte und sind ICEA-AIAB zertifiziert.

Sie sind 100% natürlichen Ursprungs.

Die Emulgatoren sind 100% biologisch abbaubar.

Sie werden nicht an Tieren getestet.

Man erzeugt während der Produktion keine schädlichen Emissionen in die Atmosphäre.

Sie enthalten keine

Konservierungsmittel,
Farbstoffe,
Alkohol,
genetisch veränderte Rohstoffe (OGM free),
tierische Substanzen oder Derivate,
synthetische Substanzen oder Treibstoffderivate,
Dioxin.

Die Verpackungen sind aus ökologischem Karton ohne Chlorbleiche.

Der Aufdruck erfolgt mit wasserlöslicher Tinte.

Die Plastikbehälter aus Polyäthylen (sowohl hoher als auch geringer Dichte) sind leicht recyclebar.

Die vorhandenen Verpackungsmaterialien werden in den zu versendenden Paketen wieder verwertet.

Unser zertifiziertes Qualitätssystem nach den Normen UNI EN ISO 9002 erlaubt die Produktionszyklen zu optimieren, indem mögliche Abfallprodukte und der Energieverbrauch mit Rücksicht auf die Natur reduziert oder vermieden werden.

- Das Zertifikat ICEA-AIAB schützt die Gesundheit des Menschen und die Umwelt.

WIRKSTOFFBESCHREIBUNG LAUT FACHLITERATUR
TECHNISCHE UNTERLAGEN NUR FÜR VERTRIEBSMITARBEITER
DOKUMENTATION GEMÄSS TECHNISCHER BIBLIOGRAFIE
herausgegeben von den



LABORS

via G. Pascoli 34-34/a-36 45100 Rovigo (Italy)
tel. ++39 0425 27054-25633 fax ++39 0425 422438
www.bemacosmetici.it
E-mail: bema@bemacosmetici.it

VERTRIEB IN ÖSTERREICH

Nokomis Health Products Intl.

Leite 5, A-6142 Mieders | Tel/Fax: 05225 64581 | Mobil: 0664 2827698
info@nokomis.at | www.nokomis.at

Nokomis 
HEALTH PRODUCTS INTL.