

BEMA FEET

Für das Wohlbefinden Ihrer Füße



Sie gehen, sie laufen, sie springen und tanzen: Unsere Füße tragen Tag für Tag das gesamte Gewicht unseres Körpers, wenn er in Bewegung ist. Deshalb müssen wir sie besonders pflegen und ihre Haut mit feuchtigkeitsspendenden, nährenden und weichmachenden Produkten schützen.

BEMA BIO FEET ist eine ökobiologische Fußpflegeserie, die keine Konservierungs-, Farb- und synthetischen Stoffe enthält, sondern ausschließlich Substanzen, die aus der Pflanzenwelt und hier aus organischer biologischer Natur stammen.

Die anatomische Gesundheit des Fußes und insbesondere seine Haut stellen grundlegende Faktoren für das psychische und physische Wohlbefinden des Menschen dar. Jede Veränderung dieses anatomisch-funktionellen Zusammenspiels führt zu Beeinträchtigungen des korrekten Gangs.



DEO-CREME FÜSSE

Ideal zur Vorbeugung gegen Fußgeruch und Beseitigung desselben. Hautfreundliche Regulierung der Schweißabsonderung. Das Produkt garantiert nachhaltige Wirkung, lässt den Fuß den ganzen Tag trocken und schenkt ein Gefühl des Wohlbefindens und Komforts.

Mit ätherischen Ölen von Thymian, Zink, Rosmarin- und Salbextrakt, biologischem Soja-, extranativem Oliven- und Reisöl sowie Karité-Butter in synergetischer Wirkung.

Gebrauchshinweis: Auf die trockenen Füße oder nach der Reinigung auftragen und einmassieren, bis die Creme aufgesogen ist. Äußere Anwendung.

Ingredients (INCI /CTFA): Aqua/Water, Cetearyl Glucoside, Glycerin, Cetearyl Alcohol, Prunus Amygdalus Dulcis* (Sweet Almond) Extract, Oryza Sativa (Rice) Seed Oil, Zinc Ricinoleate, Glyceryl Stearate, Olea Europaea* (Olive) Fruit Extract, Glycine Soja *(Soybean) Seed Extract, Butyrospermum Parkii* (Shea Butter) Extract, Origanum Vulgare Leaf Extract, Thymus Vulgaris* (Thyme) Extract, Cinnamomum Zeylanicum Bark Extract, Rosmarinus Officinalis (Rosemary) Leaf Extract, Lavandula Augustifolia (Lavender) Flower Extract, Citrus Medica Limonum (Lemon) Peel Extract, Mentha Piperita (Peppermint) Leaf Extract, Hydrastis Canadensis (Golden Seal) Root Extract, Kaolin, Lonicera Caprifolium (Honeysuckle) Flower Extract, Glyceryl Caprylate, Potassium Cetyl Phosphate, Citric Acid, Lecithin, Tocopherol, Ascorbyl Palmitate, Cinnamal**, Limonene**, Linalool**, Citronellol**, Hydrogenated Palm Glycerides Citrate.

*da agricoltura biologica/from organic agriculture

**componenti oli essenziali vegetali/ essential vegetal oil components



WEICHMACHENDE CREME FÜSSE “Hornhautcreme”

Ideal zur Behandlung von unschönen Schwielen, für glatte Füße.

Besonders angezeigt bei trockenen Füßen mit Verhärtung der Hornhaut und rissigen Fersen.

Wirkt auf die Haut fördernd und regenerierend. Ausgeprägt feuchtigkeitsspendend.

Mit biologischem Oliven-, Soja- und Mandelöl, Fruchtsäuren und Bemaglukan in synergetischer Wirkung.

Gebrauchshinweis: Auf die trockenen Füße oder nach der Reinigung auftragen und einmassieren, bis die Creme aufgesogen ist. Äußere Anwendung.

Ingredients (INCI /CTFA): Aqua/Water, Cetearyl Glucoside, Glycerin, Cetearyl Alcohol, Prunus Amygdalus Dulcis* (Sweet Almond) Extract, Oryza Sativa (Rice) Seed Oil, Zinc Ricinoleate, Glyceryl Stearate, Olea Europaea* (Olive) Fruit Extract, Glycine Soja *(Soybean) Seed Extract, Butyrospermum Parkii* (Shea Butter) Extract, Sodium Carboxymethyl Betaglukan, Origanum Vulgare Leaf Extract, Thymus Vulgaris (Thyme) Extract, Cinnamomum Zeylanicum Bark Extract, Rosmarinus Officinalis (Rosemary) Leaf Extract, Lavandula Augustifolia (Lavender) Flower Extract, Citrus Medica Limonum (Lemon) Peel Extract, Mentha Piperita (Peppermint) Leaf Extract, Hydrastis Canadensis (Golden Seal) Root Extract, Tartaric Acid, Malic Acid, Kaolin, Lonicera Caprifolium (Honeysuckle) Flower Extract, Potassium Cetyl Phosphate, Citric Acid, Glyceryl Caprylate, Cinnamal**, Lecithin, Tocopherol, Ascorbyl Palmitate, Hydrogenated Palm Glycerides Citrate.

*da agricoltura biologica/from organic agriculture

**componenti oli essenziali vegetali/essential and vegetal oil components





REPAIR-CREME FÜSSE “Rissige-Haut-Creme”

Optimal zur Unterstützung bei der Wiederherstellung der normalen Hautregeneration, beugt der Entstehung von Schunden und Rissen vor.

Mit Extrakten von Samen der Schwarzen Johannisbeere, Neembaum-, Ringelblumen- und Johanniskrautöl sowie extranativem Olivenöl in synergetischer Wirkung.

Gebrauchshinweis: Auf die trockenen Füße oder nach der Reinigung auftragen und einmassieren, bis die Creme aufgesogen ist. Äußere Anwendung.

Ingredients (INCI /CTFA): Glicine Soja* (Soybean) Seed Extract, Hexyldecanol, Hexyldecyl Laurate, Olea Europaea*(Olive) Fruit Extract, Olus Oil, Hydrogenated vegetable oil, Hydrogenated Castor Oil, Hydrogenated Palm Glycerides, Prunus Amygdalus Dulcis* (Sweet Almond) Oil, Heliantus Annuus* (Sunflower) Seed Oil, Butyrospermum Parkii* (Shea Butter) Extract, Calendula Officinalis* Extract, Hypericum Perforatum*(St. John’s Wort) Extract, Melia Azadirachta* Seed Oil, Ribes Nigrum* (Black currant) Seed Oil, Tocopherol, Ascorbyl Palmitate, Hydrogenated Palm Glycerides Citrate.

*da agricoltura biologica/from organic agriculture

**componenti oli essenziali vegetali/essential and vegetal oil components



MYCO LOTION FÜSSE “Anti-Pilz-Lotion”

Ideal zur Unterstützung bei der Behandlung von Fuß- und Fußnagelpilzen.

Verhindert das Einwachsen der Nägel.

Beugt dem Pilzbefall vor.

Hat eine weichmachende Wirkung.

Empfohlen für diejenigen, die regelmäßig öffentliche Schwimmbäder und Fitnesszentren besuchen.

Mit ätherischen Ölen von Teebaum, Thymian, Oregano und Rosmarin sowie Gerstenextrakt in synergetischer Wirkung.

Gebrauchshinweis: Mit dem Pinselchen auftragen und einziehen lassen. Nach der Anwendung Füße gut abtrocknen, um überschüssiges Produkt zu entfernen.

Ingredients (INCI /CTFA): Glicine Soja* (Soybean) Seed Extract, Melia Azadirachta* Seed Oil, Malaleuca Alternifolia* (Tea Tree) Oil, Thymus Vulgaris* (Thyme) Extract, Rosmarinus Officinalis (Rosemary) Leaf Extract, Origanum Vulgare* Leaf Extract, Limonene**, Linalool**, Citronello**, Tocopherol.

*da agricoltura biologica/from organic agriculture

**componenti oli essenziali vegetali/essential and vegetal oil components





WÄRMECREME FÜSSE “Kalte-Füße-Creme”

Ideal für diejenigen, die unter kalten Füßen leiden.

Das Produkt sorgt für ein angenehmes Gefühl der Wärme und des Wohlbefindens.

Mit Extrakten von Grünem Pfeffer und ätherischen Ölen von Rosmarin und Lavendel in synergetischer Wirkung.

Gebrauchshinweis: Die Creme zweimal täglich, vor allem morgens zur Anwendung bringen.

Nicht auf Verletzungen oder Abschürfungen auftragen.

Ingredients (INCI /CTFA): Aqua/Water, Cetearyl Glucoside, Glycerin, Prunus Amygdalus Dulcis* (Sweet Almond) Extract, Cetearyl Alcohol, Glyceryl Stearate, Oryza Sativa (Rice) Seed Oil, Olea Europaea* (Olive) Fruit Extract, Glycine Soja *(Soybean) Seed Extract, Butyrospermum Parkii*(Shea Butter) Extract, Potassium Cetyl Phosphate, Zingiber Officinalis Extract, Origanum Vulgare Leaf Extract, Thymus Vulgaris* (Thyme) Extract, Cinnamomum Zeylanicum Bark Extract, Rosmarinus Officinalis (Rosemary) Leaf Extract, Lavandula Augustifolia (Lavender) Flower Extract, Citrus Medica Limonum (Lemon) Peel Extract, Mentha Piperita (Peppermint) Leaf Extract, Hydrastis Canadensis (Golden Seal) Root Extract, Kaolin, Lonicera Caprifolium (Honeysuckle) Flower Extract, Glyceryl Caprylate, Citric Acid, Lecithin, Cinnamal**, Tocopherol, Ascorbyl Palmitate, Hydrogenated Palm Glycerides Citrate.

*da agricoltura biologica/ from organic agriculture

**componenti oli essenziali vegetali/essential vegetable oil components



PUDERCREME “Anti-Schweiß-Creme”

Dieses Präparat hinterlässt auf der Haut einen Film von Maisstärke, einer stark absorbierenden Substanz, die die Zersetzung von Fußhaut infolge übermäßiger Schweißabsonderung minimiert.

Neutralisiert den unangenehmen Geruch von Füßen.

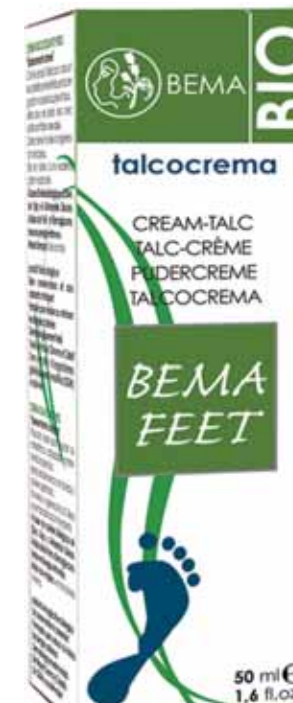
Mit ätherischen Ölen von Thymian, Minze und Neembaum sowie Gerstenextrakt in synergetischer Wirkung.

Gebrauchshinweis: Creme auftragen und einmassieren. Das Produkt sorgt für trockene, hydratisierte Füße.

Ingredients (INCI /CTFA): Aqua/Water, Zea Mays (Corn) Starch, Dicaprylyl Carbonate, Cocoglycerides, Hexyldecanol, Hexyldecyl Laurate, Cetearyl Glucoside, Polyglyceryl-2-dipolyhydroxystearate, Glycerin, Hydrogenated Palm Glycerides, Glycine Soja *(Soybean) Seed Extract, Olea Europaea* (Olive) Fruit Extract, Cetearyl Alcohol, Glyceryl Caprylate, Lonicera Caprifolium (Honeysuckle) Flower Extract, Origanum Vulgare Leaf Extract, Thymus Vulgaris* (Thyme) Extract, Cinnamomum Zeylanicum Bark Extract, Rosmarinus Officinalis (Rosemary) Leaf Extract, Lavandula Augustifolia (Lavender) Flower Extract, Citrus Medica Limonum (Lemon) Peel Extract, Mentha Piperita (Peppermint) Leaf Extract, Hydrastis Canadensis (Golden Seal) Root Extract, Kaolin, Citric Acid, Lecithin, Tocopherol, Ascorbyl Palmitate, Cinnamal**, Hydrogenated Palm Glycerides Citrate.

*da agricoltura biologica/from organic agriculture

**componenti oli essenziali vegetali/essential and vegetable oil components





INHALTSSTOFFE DER LINIE BEMA BIO FEET

Biologisches MANDELÖL

(INCI-Bezeichnung: Prunus Amigdalus Dulcis)

Inhaltsstoffe: Triglyceride (ca. 30 %) fast zur Gänze bestehend aus ungesättigten Fettsäuren (Öl- und Linolsäure), ansonsten Protide und Polysaccharide.

Eigenschaften: weich machend, feuchtigkeitsspendend, abschwellend.

Biologisches OLIVENÖL

(INCI-Bezeichnung: Olea Europaea)

Inhaltsstoffe: hautähnliche Fette, Triterpenverbindungen (Oleanolsäure, Flavonoide, bittere Glucoside).

Eigenschaften: weich machend, feuchtigkeitsspendend, schützend.

Biologische KARITÉ-BUTTER

(INCI-Bezeichnung: Butyrospermum Parkii)

Inhaltsstoffe: Fette, Protide.

Eigenschaften: hautnährend, weich machend, elastizitätsfördernd; ein Hautregenerator, der ihr Weichheit und Spannkraft verleiht; neben ihrer nährenden und hydratisierenden Wirkung liefert Karité-Butter auch einen leichten Sonnenschutz (LSF 4). Ihre Besonderheit ist, dass sie einen ausgleichenden Effekt auf jeden Hauttyp hat: Sie nährt trockene Haut und drainiert fette Haut. Zudem schenkt sie der Haut seidigen Glanz und Elastizität.

Biologisches REISÖL

(INCI-Bezeichnung: Oryza Sativa)

Reich an gesättigten und ungesättigten Fettsäuren, nicht verseifbaren Substanzen und Vitamin E, wirkt Reisöl als Weichmacher, Nährstoff und Anti Age-Faktor, der ideal ist, um gestresste Haut und für trockene Haut typische kleine Entzündungen zu bekämpfen.

Verleiht der Haut einen seidenmatten Glanz.



INHALTSSTOFFE DER LINIE BEMA BIO FEET

Biologisches SOJAÖL

(INCI-Bezeichnung: Glycine Soja)

Die Sojabohne ist ein Hülsenfrüchtler, der ursprünglich aus China stammt. Soja ist eine Pflanze, die dank ihrer Bestandteile hilft, die Blutfette zu reduzieren; sie ist energispendend und trägt zum Zellaufbau der Muskeln, Knochen und Nerven bei. Sie wirkt ausgeprägt remineralisierend und fördert das Zellgleichgewicht.

Diese Hülsenfrucht ist reich an Proteinen (über 40 %) von hohem biologischem Wert, da diese sich, obschon sie nicht alle für den Organismus essentiellen Aminosäuren enthalten, sehr stark an die Qualitäten der tierischen Eiweiße annähern. Die Sojabohne ist überdies reich an Fetten (ca. 20 %), wobei der Anteil von ungesättigten Fetten interessant ist. Eiweiße und Fette sind die Inhaltsstoffe, die der Sojabohne, aus der auch in Kaltpressung das Sojaöl entsteht, ihren kommerziellen Wert verleihen.

VITAMIN E

Es kommt von Natur aus in sehr vielen Früchten und Getreidearten vor; erinnert sei nur an Weizenkeime, Pflanzenöle und grünblättrige Gemüsesorten.

Vitamin E ist ein wichtiges Antioxidans.

Es ist ohne jegliche Nebenwirkungen und nimmt an den Reparatur- und Regenerationsprozessen der Gewebe teil; zudem wirkt es hydratisierend.

Das Vitamin beugt der frühzeitigen Hautalterung vor und schützt die Haut vor dem Angriff freier Radikale.

Es besitzt lindernde Eigenschaften und bewahrt die Haut vor UV-Strahlenschäden.

Es hilft bei der Heilung von verschiedenen Hautproblemen wie Juckreiz, Geschwüren, leichten Verletzungen und leichten Verbrennungen.

Bema verwendet die reine, nicht verdünnte Form, um bessere Wirkungen damit zu erzielen.





INHALTSSTOFFE DER LINIE BEMA BIO FEET

Bioökologisches NEEMÖL

Das bioökologische NEEMÖL wird extrahiert aus den Samen von Azadirachta Indica, einem Baum, der in Indien und Südamerika wächst und seit jeher in der Ayurveda-Medizin und jetzt auch in der homöopathischen Medizin verwendet wird. Das Neemöl hemmt die Bildung von Bakterien und Pilzen und wirkt bei den üblichen Hautkrankheiten ohne Nebenwirkungen. Es ist Feuchtigkeit spendend, regenerierend und restrukturierend, antiseptisch und Insekten abweisend dank seines Hauptwirkstoffes, dem AZADIRACHTIN; einer Verbindung der Familie der Limonoiden, das im lymphatischen System des Neem vorkommt.

Das Neem stimuliert auch das Immunsystem auf allen Ebenen und hilft dem Körper, eine Infektion zu bekämpfen noch bevor es das Immunsystem selbst tut. Es begünstigt nämlich die Produktion von T-Helferzellen (der Thymusdrüse), welche Infektionen bekämpfen. Das Neem ist also ein natürliches Antibiotikum, das die Mikroorganismen und die für die Gesundheit des Körpers notwendige bakterielle Flora nicht zerstört.

ÄTHERISCHES THYMIANÖL *Thymus vulgaris* L.

Das ätherische Öl, das hauptsächlich aus Thymol besteht, hat eine stark bakterien- und pilztötende Wirkung.

Das darin enthaltene Tannin übt eine antivirale Funktion aus, und seine Saponine und Triterpene sind als antibiotische Wirkstoffe nützlich. Bekannt sind auch seine antiseptischen, wurmbekämpfenden, wundheilenden und deodorierenden Eigenschaften.

Auf die Haut aufgebracht lindert es die von Insektenstichen verursachten Symptome und heilt Pilzinfektionen. Thymianöl wird auch zur Behandlung von Schorf und Lausbefall eingesetzt.

Es ist als Desinfektionsmittel für Räume und zur Bekämpfung von Hausinsekten und -parasiten überaus wirksam.

Ferner hilft es bei der Linderung von Rheuma- und Arthritisschmerzen.

INHALTSSTOFFE DIE LINIE BEMA BIO FEET

ÄTHERISCHES OREGANOÖL *Origanum vulgare* L.

Zur Pflanzenfamilie der Lippenblütengewächse gehörend enthält Oregano ein ätherisches Öl, das sich im Wesentlichen aus Thymol, Carvacrol, Linalool, Flavonoiden und Tanninen zusammensetzt. Das Öl wird vielseitig wegen seiner deodorierenden und mottenbekämpfenden Wirkung eingesetzt. Ätherisches Oreganoöl ist das stärkste Antiseptikum unter allen bislang bekannten Ölen und gegen sämtliche Virusformen aktiv. Es ist auch ein hervorragender Stimulans der Blutzirkulation in der Kopfhaut, sodass es dazu beiträgt, Haarausfall zu stoppen. Seine Pestizideigenschaften sind bei Lausbefall von Nutzen. Dank seiner wundheilenden und keimtötenden Eigenschaften hat sich Oreganoöl zudem bei der Behandlung von Ekzemen und Hautverletzungen bewährt.

GERSTENEXTRAKT *Hordeum vulgare* L.

Aktive Stoffe der wilden Gerste: 55 % Linolsäure, 6 % -Linolsäure, 10 % Ölsäure, 1 % Phytosterole, 25 % Palmitinsäure.

Anti-Pilztest

Dieser wurde im Hinblick auf Trychophytose (Trichophyton mentagrophytes) durchgeführt. Der Anti-Pilzeffekt wurde nach 2 Behandlungen mit einem Gerstenpräparat erzielt.

Man hat die Wirkung mit der eines Arzneimittels (Batrafen, Wirkstoff Ciclopiroxalamin) verglichen. Der Test hat gezeigt, dass beide Präparate die gleiche antimykotische Wirkung besitzen. (Motitschke u. a., 1991)

TRICHOPHYTOSE, auch als Tinea bekannt.

Diese Pilzkrankung der Haut ist vor allem unter Kindern weit verbreitet. Die Ansteckung erfolgt über Hautkontakt und kontaminierte Gegenstände wie Käämme und Bürsten. Auf Menschen kann die Trychophytose auch von Tieren übertragen werden, die häufig Krankheitsträger sind. Das augenscheinlichste Merkmal der Trychophytose ist das Auftreten von einer oder mehreren roten Hauterhebungen mit eindeutig feststellbaren Rändern.

Diese Bereiche sind oft in der Mitte heller und ähneln einem Ring. Wenn die Infektion die Kopfhaut oder den Bartbereich befällt, gehen an manchen Stellen die Haare vollständig aus.



INHALTSSTOFFE DER LINIE BEMA BIO FEET

BEMAGLUCAN

Bemaglukan ist ein hoch effizienter biologischer Wirkstoff, der in der Lage ist, die Immunkräfte des Organismus und damit die Resistenz gegen bakterielle Infektionen zu stärken. Er stimuliert die Zellregeneration und verbessert die Produktion von Fibroblasten und Keratinozyten der Haut und Schleimhäute.

Er lindert Juckreize und übt eine entzündungshemmende Wirkung aus, sodass die Gewebe vor den schädlichen Auswirkungen des Oxidationsstress geschützt werden. Zudem bildet er eine Schutz- und Gleitschicht.

Bemaglukan ist ein innovativer Wirkstoff (Polysaccharid), der aus der Interaktion von Saccharomyces Cerevisiae (Hefe) und einer Trägermischung aus Hafer, Gerste und Weizen gewonnen wird.

Dieses Präparat regt die Immunabwehr an.

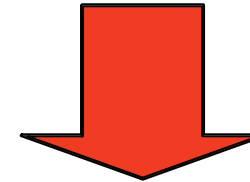
Das aus der Hefe gewonnene Glucan aktiviert die Makrophagen, Neurophile und anderen Zellen, an deren Oberfläche sich -Glucan-Rezeptoren befinden. Auf diese Weise werden die Abwehrmechanismen des Gastes stimuliert. Der Wirkstoff wurde auch in geringen Dosen bei der Wundheilung, in der Immunologie und Onkologie beobachtet. Er hat sich als sehr gut verträglich erwiesen, und seine Aktivität an den für das Immunsystem zuständigen Zellen der Haut konnte eindeutig festgestellt werden.

PUREXTRAKT VON SCHWARZEN JOHANNISBEERKERNEN

PUREXTRAKT VON SCHWARZEN JOHANNISBEERKERNEN hat entzündungshemmende Eigenschaften wegen seines hohen Gehaltes an essenziellen Fettsäuren (EFA), und zwar:

Gamma Linolsäure (GLA), die ein Vorläufer von Eicosanoiden (Hormonen) ist und sehr zur Erhöhung der entzündungshemmenden Wirkung beiträgt. Stearidonsäure (SDA), die eine metabolische Wirkung hat, weil sie zur Bildung von Fettsäuren wie der EPA (Eicosapentaen-Säure) beiträgt und die entzündungshemmende Wirkung vorbereitet. Das Verhältnis 4:1 (4 GLA und 1 SDA) ist physiologisch optimal für eine hohe Wirksamkeit.

**100% natürlich
mit biologischen Extrakten
ohne Konservierungs- und Farbstoffe
mit aktiven Prinzipien, die ohne
synthetische Lösungsmittel
hergestellt werden**



**BESTEHEND AUS NATÜRLICHEN
INHALTSSTOFFEN UND PFLANZLICHEN
EXTRAKTEN AUS BIOLOGISCHEM ANBAU
ZUM SCHUTZ DER GESUNDHEIT VON
MENSCH UND NATUR.**





CHARAKTERISIERENDE INHALTSSTOFFE

Ein Allergen löst natürlich nicht bei allen Menschen Allergien aus. Ebenso wenig manifestiert es seine Wirkung unmittelbar nach der Verwendung, sondern erst nach einer gewissen Zeit, die von Individuum zu Individuum variiert. Das heißt, es kann sein, dass ein bestimmtes kosmetisches Mittel, das Jahre lang problemfrei in der Anwendung war, plötzlich akute Allergieformen verursacht.

Die EWG hat deshalb die Deklaration aller Inhaltsstoffe eines Kosmetikums in Reihenfolge ihres Anteils zur Pflicht gemacht. Das Verzeichnis muss auf allen Produktverpackungen aufscheinen; leider sind hierbei die so genannten INCI-Bezeichnungen (International Nomenclature of Cosmetic Ingredients) zu verwenden, die im Allgemeinen nicht bekannt sind.

SO, FORMULIERT, DASS HAUTALLERGIEN WEITESTGEHEND AUSGESCHLOSSEN SIND

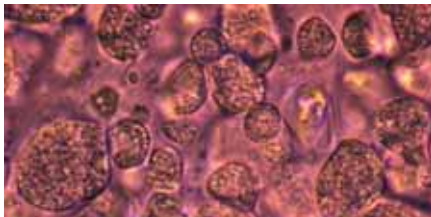


DAS PRÄPARAT ENTHÄLT KEINE SYNTHETISCHEN ÖLE WIE BSPW. PARAFFINE, VASELIN, MINERALÖL, SILIKONÖL usw.

PARAFFINE

Paraffin, Vaseline, Mineralöl und Silikonöl sind Erdölderivate; sie hinterlassen zwar ein angenehmes Gefühl auf der Haut, können aber die Poren verstopfen; einige dieser Derivate sammeln sich mitunter in der Leber, in den Nieren oder den Lymphdrüsen.

DIE LINIE BEMA BIO FEET HAT KEINE CHEMISCH-SYNTHETISCHE INHALTSSTOFFE



EMULSIONEN MIT FLÜSSIGKRISTALLEN

Emulsionen mit Flüssigkristallen gestatten eine langsame, konstante Aufnahme seitens der Haut, die zwischen 18 und 24 Stunden nach dem Auftragen andauert und somit eine länger anhaltende Wirksamkeit garantiert (**RETARD-Effekt**).

Die Creme wird auf diese Weise zwar langsamer, aber gleichmäßiger und vor allen Dingen vollständig absorbiert.

Bei herkömmlichen Emulsionen ist die Wirkstoffabgabe in 6 bis 8 Stunden erschöpft.

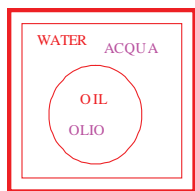
Unter gleichen Anwendungsbedingungen sind Emulsionen mit Flüssigkristallen dreimal so wirksam wie klassische Produkte.

DREIMAL SO WIRKSAM

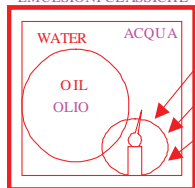
LÄNGER ANHALTENDE BEHANDLUNG

LANGSAME, ABER KONSTANTE ABGABE DER WIRKSTOFFE ÜBER DIE

GESAMTE DAUER DER BEHANDLUNG

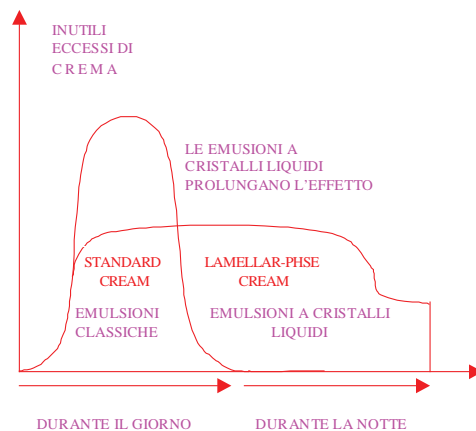


EMULSIONI CLASSICHE



EMULSIONI A CRISTALLI LIQUIDI

PLANTOSOMA
FOFOLIPIDI
VEGETALI
PRINCIPI ATTIVI
VEGETALI



ACYLGLUTAMATE ALS EMULGATOREN

Die ACYLGLUTAMATE sind Verbindungen aus einem Fett und einer Aminosäure (Glutaminsäure).

Die Bestandteile, aus denen sie sich zusammensetzen, sind nicht nur perfekt HAUTKOMPATIBEL, sondern auch HAUTÄHNLICH, d.h. aus Substanzen gebildet, die sich in der Haut wieder finden (im Hydrolipidfilm oder NMF – Natural Moisturizing Factor).

Die Fette sind grundlegende Komponenten der Zellmembranen und agieren als Weichmacher, Schmierstoff und auf der Haut schuttbildend.

Die Aminosäuren sind die Baustoffe der Proteine, die den strukturellen Teil unseres Organismus bilden, sie sind an wichtigen metabolisierenden Funktionen beteiligt und mit ihrer Säurefraktion tragen sie dazu bei, die sauren pH-Werte der Haut aufrecht zu erhalten.

Der NMF (Natural Moisturizing Factor) oder Hydrolipidfilm der Haut besteht aus einer Reihe von feuchtigkeitbindenden Substanzen, an allen voran PCA (Lactam der Glutaminsäure). PCA ist von primärer Bedeutung bei der biochemischen Erzeugung von Collagen und äußerst wirksam in der Hauthydratation.

Mit Acylglutamaten können Emulsionen mit feinsten Partikeln zubereitet werden, die ein geschmeidiges, unverwechselbares Hautgefühl hinterlassen.

Sie sind frei von Ethylenoxid, hundertprozentig unbedenklich, aus pflanzlichen Rohstoffen hergestellt und restlos biologisch abbaubar.

Prozentuelle Zusammensetzung des NMF

Freie Aminosäure (hauptsächlich Serin)	40 %
PCA.....	12 %
Lactate.....	12 %
Urinsäure.....	7 %
Ammoniak.....	1,5 %
Zucker und Peptide.....	7 %
Mineralsalze	19 %

Die Linie BEMA BIO FEET weist eine dem NMF (Hydrolipidfilm) ähnliche Zusammensetzung auf und ist daher nicht nur perfekt hautkompatibel, sondern auch hautähnlich.



EIGENSCHAFTEN DER EMULGATOREN

UNBEDENKLICH: Neben der Unbedenklichkeit wurde nachgewiesen, dass sie die enzymatische Aktivität der Haut nicht inhibieren; insbesondere ist dies für die Enzyme von Bedeutung, die für den energetischen Stoffwechsel und die Eiweißsynthese zuständig sind.

UMWELTFREUNDLICH: Zu 100 % biologisch abbaubar.

ETHYLENOXID: In Emulgatoren, die mit Ethylenoxid hergestellt werden, kann 1,4-Dioxan entstehen, eine Substanz, die bei der Ethoxillierung der Fettsäuren infolge der Dimerisation des Ethylenoxids gebildet wird. 1,4-Dioxan hat sich in Labortests als krebserregend erwiesen (PEG 20 / PPG 20 etc.).

BEISPIELE für synthetische Inhaltsstoffe: PEG - Polyethylenglykol

Die Polyethylenglykole und PEG-Derivate sind Substanzen mit tlw. natürlicher Herkunft; sie werden als Emulgator verwendet, um ölige mit wässrigen Bestandteilen zu mischen; sie machen die Haut durchlässiger und dürften aus diesem Grund in topisch anzuwendenden Produkten nicht mit schadhaften Stoffen vermengt werden, weil diese hierdurch einfacher in die Epidermis eindringen; einige PEG sind jedenfalls irritierend.

Die Notwendigkeit, die Durchlässigkeit der Haut zu erhöhen und daher diese Substanzen beizumengen, ergibt sich aus dem Einsatz von Stoffen wie Vaseline, Wachsen und Mineralölen petrochemischen Ursprungs, die im Gegensatz zu pflanzlichen und tierischen Fetten die Haut nicht durchdringen. Sie können jedoch die Poren verstopfen und eine wasser- und schweißundurchlässige Schicht bilden, was zur Mazeration des darunter liegenden Gewebes führt.



DERMATOLOGISCHER NICKEL-/ CHROM-/ KOBALTTEST

Unsere Produkte sind frei von KOBALT, CHROM und NICKEL.

Die Allergische Kontaktdermatitis (ACD) ist ein häufig auftretendes hautmedizinisches Ereignis und wird durch die Eindringung eines oder mehrerer Allergene in die Haut verursacht, gegen die der Patient in der Vergangenheit sensibilisiert wurde. In den letzten Jahren haben die durch Kosmetika und Arzneimittel ausgelösten Kontaktallergien, die sowohl lokale als auch systemische Reaktionen hervorrufen können, großes Interesse geweckt.

Zu den Substanzen, die am stärksten an der Genese der ACD involviert sind, gehören:

- Nickel, das wegen seiner weiten Verbreitung eine primäre Rolle spielt
- Chrom
- Kobalt

Die Nickelallergie (allergische Dermatitis) ist die häufigste Form der Kontaktallergien in den westlichen Ländern. Sie betrifft 10 % der Bevölkerung, in der Hauptsache Frauen, weil Nickel in unreiner Form nicht nur in Schmuck und Modeschmuck sondern auch in vielen Kosmetik- bzw. Beautyartikeln wie Lidschatten, Maskara, Lippenstift, Make-up, Reinigungsmilch, Feuchtigkeits- und Nährcremes, Haarspray und Haarfärbemittel vorkommt.

Auch Chrom und Kobalt, die allerdings weniger genau untersucht wurden, kommen oft in Kosmetika vor und sind mitunter hoch allergen.

Diese Metalle finden nämlich weit gestreuten Einsatz, d.h. die Wahrscheinlichkeit der Sensibilisierung während der Arbeit oder Hausarbeit ist hoch (alle drei genannten Substanzen sind in Waschmitteln enthalten). Und wenn die Sensibilisierung einmal stattgefunden hat, reicht der Kontakt zu Mindestmengen, um die Reaktion auszulösen. Die Vermehrung der Kontaktallergien ist zweifellos ein Problem. Erklären zu können, dass keine bekannt allergenen Stoffe in einem Produkt festgestellt werden, bedeutet daher sicher einen Vorteil vor allem für Make-ups oder Cremes, die über lange Stunden mit der Haut in Berührung bleiben.





CHEMISCH-SYNTHEMISCHE KONSERVIERUNGSMITTEL

Zu den Inhaltsstoffen mit dem schlechtesten Ruf zählen:

Halogene organische Verbindungen – Die als Konservierungsmittel eingesetzten Substanzen häufen sich in der Umwelt und können Allergien hervorrufen; einige stehen sogar im Verdacht, krebserregend zu sein; sie werden auf den Etiketten unter den mit „Brom“, „Jod“ oder „Chlor“ zusammengesetzten Bezeichnungen wie Methylchloroisothiazolinon angeführt.

Formaldehyd – Zahlreiche Konservierungsmittel enthalten Formaldehyd oder Substanzen, die als Spaltprodukt Formaldehyd bilden; es handelt sich um einen irritierenden, krebserregenden Stoff, der die Haut zum Altern bringt und Allergien auslösen kann.

DIE LINIE BEMA BIO FEET HAT KEINE CHEMISCH-SYNTHEMISCHE KONSERVIERUNGSMITTEL



OHNE KONSERVIER- und FARBSTOFFE

Anstelle normaler Konservierungsmittel synthetischer Herkunft werden verwendet:

Japanischen Geissblattes Vitamin E

Diese natürlichen Substanzen sind in der Lage, die Entstehung von Mikroorganismen sowohl in den Produkten als auch auf der Haut zu unterbinden und darüber hinaus als funktionelle Wirkstoffe zu agieren.

Kein Farbstoff wird in die Produkte eingeführt; ihre intensive Färbung ergibt sich aus der hohen Konzentration von STANDARDISIERTEN Trockenextrakten. Die eventuelle Präsenz von kleinen farbigen Partikeln hat keinen Einfluss auf die Qualität und Wirksamkeit des Produktes, sie bezeugt vielmehr die Natürlichkeit und hohe Konzentration der Wirkstoffe.

EXTRAKT DES JAPANISCHEN GEISSBLATTES

Lonicera Japonica

Es handelt sich um eine antimikrobielle Substanz, die gegen Staphylococcus Aureus, Pseudomonas Aeruginosa und Escherichia Colibakterien auf der Haut wirkt.

Der Stoff besitzt eine ausgeprägt antibakterielle, fiebersenkende, entzündungshemmende und blutdrucksenkende Wirkung.

VITAMIN E

Es kommt von Natur aus in sehr vielen Früchten und Getreidearten vor; erinnert sei nur an Weizenkeime, Pflanzenöle und grünblättrige Gemüsesorten.

Vitamin E ist ein wichtiges Antioxidans.

Es ist ohne jegliche Nebenwirkungen und nimmt an den Reparatur- und Regenerationsprozessen der Gewebe teil; zudem wirkt es hydratisierend.

Das Vitamin beugt der frühzeitigen Hautalterung vor und schützt die Haut vor dem Angriff freier Radikale.

Es besitzt lindernde Eigenschaften und bewahrt die Haut vor UV-Strahlenschäden.

Es hilft bei der Heilung von verschiedenen Hautproblemen wie Juckreiz, Geschwüren, leichten Verletzungen und leichten Verbrennungen.

Bema verwendet die reine, nicht verdünnte Form, um bessere Wirkungen damit zu erzielen.





OHNE LÖSUNGSMITTEL IN SUPERKRITISCHEM CO₂ GEWONNENE EXTRAKTE: BEMA PURETRACTE

Die BEMA PURETRACTE stellen eine neue Generation an Wirkstoffen dar, die durch Extraktion mit CO₂ in einem SUPERKRITISCHEN System, d.h. unter kontrollierten Druck- und Temperaturbedingungen und ohne Einsatz von polaren Lösungsmitteln wie Alkohol, Propylenglykol, Glycerin oder anderen auch synthetisch hergestellten Auszugsstoffen gewonnen werden, die mit den in der Pflanze vorhandenen Wirkstoffen interagieren könnten. Beim Einsatz von polaren Lösungsmitteln beispielsweise denaturieren Vitamine.

VORTEILE der BEMA PURETRACTE

Die superkritischen Fluida stellen im Vergleich zu herkömmlichen synthetischen polaren Lösungsmitteln wie Ethylalkohol, Propylenglykol, Ethyläther, Glycerin usw. eine vorteilhafte Alternative dar. Die auf superkritischen Fluida basierenden Prozesse verbrauchen wesentlich weniger Energie als jene, die mit organischen Lösungsmitteln ablaufen, weil sie ohne hohe Temperaturen und ohne die Zustandsveränderung der Destillation und Kondensation auskommen.

Sie sind sicherer als die organischen Verbindungen, die auch vom Unfall- und Umweltschutz her bedenklich sind, weil viele von ihnen flüchtig, leicht entzündlich und toxisch sind. CO₂ hingegen ist reichlich vorhanden, billig und einfach zu transportieren. Darüber hinaus ist es atoxisch, da es von den in der Natur lebenden Organismen produziert und metabolisiert wird. Das bedeutet, dass es keine Gefahr der Umweltverschmutzung gibt und dass keine giftigen Residuen im Endprodukt sind. Das superkritische CO₂ funktioniert gut bei Temperaturen, die die wärmeempfindlichen biologischen Verbindungen und Verbindungen, die auf polare Lösungsmittel mit Denaturierung reagieren (Vitamine und essentielle Fette), intakt lassen.



ICEA AIAB ZERTIFIKAT

Bema Cosmetici hat das bio-ökologische Zertifikat von ICEA (Institut für ethische u. umweltbewusste Zertifizierung) – AIAB (Italienische Vereinigung für biologische Landwirtschaft), die den Schutz der menschlichen Gesundheit und der Umwelt garantieren, da alle verwendeten Rohstoffe natürlichen Ursprungs sind und zur Reduktion der Umweltbelastung beitragen. Ein Produkt gilt dann als „biologisch“, wenn bei der Herstellung in keiner Phase chemische Produkte verwendet werden.

BEMA COSMETICI HAS CERTIFIED 89 PRODUCTS SINCE 26/02/2003 N° IT 015 BC LEADER IN WIDE RANGE OF PRODUCTS



ÖKOLOGISCHE UND UMWELTRELEVANTE NACHRICHTEN

Sie enthalten biologische Extrakte und sind ICEA-AIAB zertifiziert.

Sie sind 100% natürlichen Ursprungs.

Die Emulgatoren sind 100% biologisch abbaubar.

Sie werden nicht an Tieren getestet.

Man erzeugt während der Produktion keine schädlichen Emissionen in die Atmosphäre.

Sie enthalten keine

Konservierungsmittel,
Farbstoffe,
Alkohol,
genetisch veränderte Rohstoffe (OGM free),
tierische Substanzen oder Derivate,
synthetische Substanzen oder Treibstoffderivate,
Dioxin.

Die Verpackungen sind aus ökologischem Karton ohne Chlorbleiche.

Der Aufdruck erfolgt mit wasserlöslicher Tinte.

Die Plastikbehälter aus Polyäthylen (sowohl hoher als auch geringer Dichte) sind leicht recyclebar.

Die vorhandenen Verpackungsmaterialien werden in den zu versendenden Paketen wieder verwertet.

Unser zertifiziertes Qualitätssystem nach den Normen UNI EN ISO 9002 erlaubt die Produktionszyklen zu optimieren, indem mögliche Abfallprodukte und der Energieverbrauch mit Rücksicht auf die Natur reduziert oder vermieden werden.

- Das Zertifikat ICEA-AIAB schützt die Gesundheit des Menschen und die Umwelt.

WIRKSTOFFBESCHREIBUNG LAUT FACHLITERATUR
TECHNISCHE UNTERLAGEN NUR FÜR VERTRIEBSMITARBEITER
DOKUMENTATION GEMÄSS TECHNISCHER BIBLIOGRAFIE
herausgegeben von den



FORSCHUNGLABORATORIEN
via G. Pascoli 34-34/a-36 45100 Rovigo (Italy)
tel. ++39 0425 27054-25633 fax ++39 0425 422438
www.bemacosmetici.it
E-mail: bema@bemacosmetici.it

VERTRIEB IN ÖSTERREICH

Nokomis Health Products Intl.

Leite 5, A-6142 Mieders | Tel/Fax: 05225 64581 | Mobil: 0664 2827698
info@nokomis.at | www.nokomis.at

Nokomis 
HEALTH PRODUCTS INTL.